

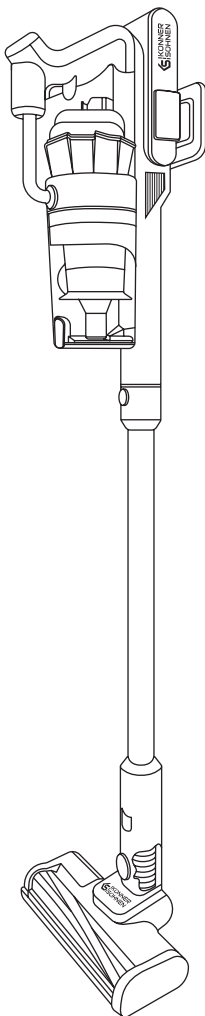
Обов'язково ознайомтеся  
перед початком роботи!

Інструкція



## Ручний пилосос

KS VC40





Дякуємо Вам за вибір продукції **Könnner & Söhnen®**. Ця інструкція містить стислий опис з техніки безпеки, використання і налагодження. Більш детальну інформацію ви можете знайти та ознайомитись на сайті офіційного імпортера у розділі підтримка за посиланням [konner-sohnen.com/manuals](http://konner-sohnen.com/manuals)

Також перейти у розділ підтримки та завантажити інструкцію можна просканувавши QR код або на сайті офіційного імпортера **Könnner & Söhnen®** за посиланням [www.konner-sohnen.com/ua](http://www.konner-sohnen.com/ua)



*Обов'язково ознайомтеся перед початком роботи!*

Виробником продукції **Könnner & Söhnen®** можуть бути внесені деякі зміни, які можуть бути не відображені в даній інструкції, а саме:

- виробник залишає за собою право на внесення змін у дизайн, комплектацію та конструкцію виробу;
- зображення та малюнки в інструкції з експлуатації є схематичними та можуть відрізнятися від реальних вузлів та напівів на продукції.

В кінці інструкції міститься контактна інформація, якою Ви можете скористатись в разі виникнення проблем. Вся інформація в даній інструкції по експлуатації оновлена на момент друку. Актуальний перелік сервісних центрів Ви можете знайти на сайті офіційного імпортера за посиланням [www.konner-sohnen.com](http://www.konner-sohnen.com)



**УВАГА - НЕБЕЗПЕЧНО!**



**Недотримання рекомендацій, які позначені цим знаком, можуть призвести до серйозних травм оператора чи сторонніх осіб.**



**ВАЖЛИВО!**



**Корисна інформація у використанні апарату.**

## ЗАСТЕРЕЖЕННЯ ЩОДО БЕЗПЕКИ

1

1. Уважно прочитайте цю інструкцію користувача та ознайомтеся з усіма правилами безпеки та застереженнями перш ніж користуватися пирососом.
2. Цей пиросос розроблено та призначено виключно для побутового використання. Не використовуйте його у промислових або комерційних цілях.
3. Перед кожним використанням переконайтеся, що пиросос у належному стані та не має видимих пошкоджень. Не використовуйте його, якщо ви помітили будь-які несправності.
4. Перед підключенням пирососа переконайтеся, що напруга в електромережі відповідає вимогам, вказаним в технічній характеристиці пристрою. Підключення до мережі з неправильною напругою може призвести до пошкодження пирососа.
5. Не використовуйте пиросос для всмоктування наступних речовин:
  - води, легкозаймистих та інших рідинних матеріалів;
  - палаючих сигаретних недопалків, тліючого вугілля чи попелу, та інших предметів які горять або мають високу температуру;
  - гострі або небезпечні предмети, які можуть пошкодити пиросос або створити небезпеку для користувача;
  - частинки деревини, гіпсу, шпатлівки, цементу, вапна та інших твердих матеріалів, які можуть ущільнитися в пирососі і призвести до його пошкодження.
6. Утримуйте пиросос подалі від джерел тепла, таких як печі та нагрівальні прилади. Пластмасові деталі пирососа можуть деформуватися та змінити колір під впливом високої температури.
7. Ніколи не залишайте пристрій без нагляду, коли він увімкнений. Зберігайте пристрій у недоступному для дітей місці.
8. Перед очищенням, обслуговуванням або заміною аксесуарів завжди відключайте пиросос від джерела живлення

та знімайте акумулятор. Це запобігає ненавмисному увімкненню та забезпечує безпеку під час обслуговування.

9. У жодному разі не використовуйте для чищення пристрою спирт чи інші розчинники.
10. Завжди виймайте вилку живлення з електричної мережі, коли пристрій не заряджається.
11. Якщо ви помітили будь-які несправності, такі як дим, несправний звук або аномальна поведінка пристрою, негайно відключіть пилосос від джерела живлення та від'єднайте батарею, та зверніться до сервісного центру для діагностики та ремонту.
12. Переконайтеся, що ви правильно встановили літій-іонний акумулятор (INR18650-2200) у пристрій. Завжди виймайте його, якщо він розрядився або пристрій не буде використовуватися протягом тривалого часу.
13. Завжди використовуйте лише оригінальний зарядний адаптер, що входить до комплекту поставки з пилососом.
14. Перед утилізацією пристрою вийміть акумулятор та слідуєте місцевим законам і правилам щодо видалення та утилізації літій-іонних акумуляторів. Ніколи не викидайте акумулятор разом із побутовими відходами.
15. Використовуйте насадки та аксесуари, які постачаються з пилососом, згідно з їхнім призначенням. Неправильне використання насадок може призвести до небезпеки для користувача та пошкодження пристрою.
16. Обережно використовуйте електричну насадку з обертаючою щіткою, а саме уникайте заклинювання її рухомої частини, запобігайте потраплянню та блокуванню предметами.

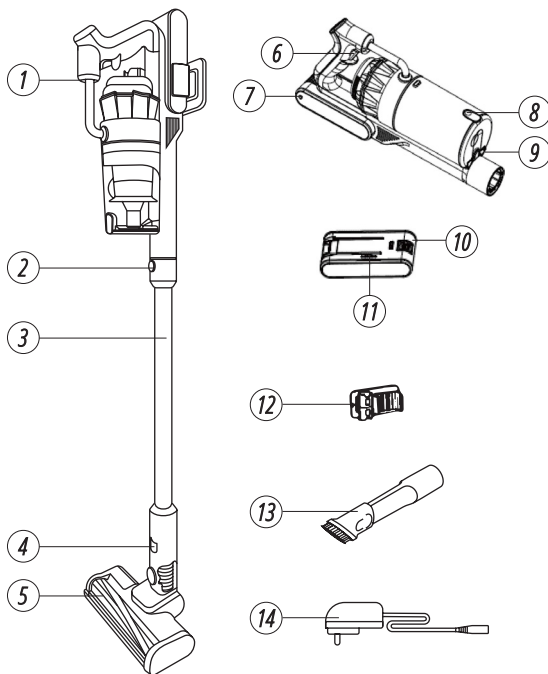
## КОНСТРУКЦІЯ, ЗОВНІШНІЙ ВИГЛЯД

# 2

1. Корпус бездротового пилососа
2. Кнопка від'єднання алюмінієвої трубки
3. Алюмінієва трубка
4. Кнопка від'єднання електрощітки
5. Електрощітка
6. Кнопка живлення (ON/OFF)
7. Роз'єм для зарядки
8. Кнопка від'єднання пилосбірника
9. З'ємний пилосбірник
10. Акумуляторна батарея
11. Індикатор заряду акумулятора

### У КОМПЛЕКТ ВХОДИТЬ:

12. Настінний кронштейн
13. Плоска насадка
14. Зарядний адаптер



**ВАЖЛИВО!**



Виробник залишає за собою право на внесення змін до комплектації, дизайну та конструкції виробів. Зображення в інструкції схематичні і можуть відрізнятися від реальних вузлів та написів на виробі.

Модель	KS VC40
Вхідна напруга	100–240В, 50–60Гц, 0.4А макс.
Вихідна напруга	27В/500mA
Номінальна потужність	300 Вт
3 режими потужності	High (25000 Па)/Standard (15000 Па)/Eco (7000 Па)
Метод фільтрації	Multi Cyclone+Металевий фільтр із нержавіючої сталі
Об'єм пилозбірника	450 мл
Ємність акумулятора	25.9В літій-іонний акумулятор, 2200mAh
Час зарядки	4.5 – 5 годин
Час роботи в режимах ECO/STANDARD/HIGH	7кПа/45 хв., 15кПа/25 хв., 25кПа/12 хв.
Розміри бруто (ДхШхВ)	685×135×253 мм
Вага бруто	3.4 кг
Акcesуари	Настінний кронштейн (1 шт.), інструкція (1шт.), плоска насадка (1 шт.), електрощітка(1 шт.), зарядний адаптер (1 шт.).



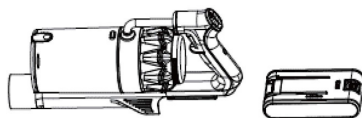
ПРИМІТКА



Перед першим використанням бездротового пилососа протріть його зовні м'якою вологою ганчіркою, а потім витріть насухо. У жодному разі не занурюйте бездротовий пилосос у воду або іншу рідину.

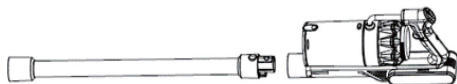
### 1. ЗБІРКА БЕЗДРОВОГО ПИЛОСОСА

Вставте акумуляторну батарею в корпус пилососа до клацання. Щоб від'єднати акумуляторну батарею, візьміться за корпус пилососа, натисніть кнопку розблокування і вийміть акумуляторну батарею.



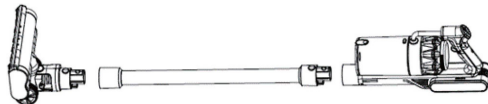
### 2. ЗБІРКА АЛЮМІНІЄВОЇ ТРУБКИ

Вставте алюмінієву трубку у всмоктувальний отвір корпусу пилососа до клацання. Щоб вийняти трубку, візьміться за корпус пилососа, натисніть кнопку і від'єднайте трубку.



### 3. ВСТАНОВЛЕННЯ ЕЛЕКТРОЩІТКИ

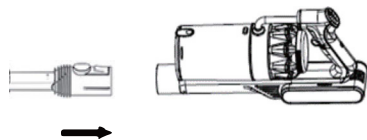
Вставте електрощітку в алюмінієву трубку, доки вона не зафіксується з характерним клацанням. Щоб зняти електрощітку, візьміться за алюмінієву трубку, натисніть кнопку розблокування і від'єднайте щітку від трубки.



### 4. ВСТАНОВЛЕННЯ ЩІТКИ 2 В 1

Вставте щітку 2 в 1 або плоску насадку у всмоктувальний отвір корпусу пилососа або в алюмінієву трубку, доки вона не зафіксується з характерним клацанням.

Щітка 2 в 1 і плоска насадка ідеально підходять для прибирання сходів і кутків.



## ЕКСПЛУАТАЦІЯ БЕЗДРОТОВОГО ПИЛОСОСА

Перед першим використанням пилюсосу акумулятор повинен зарядитися не менше 4 годин. Увімкніть бездротовий пилюсос, натиснувши кнопку живлення (ON/OFF).



**ПРИМІТКА**



**Індикатор заряду акумулятора відображає рівень заряду акумулятора і світиться під час роботи. Поділки індикатора будуть зникати в міру того, як акумулятор розряджатиметься.**



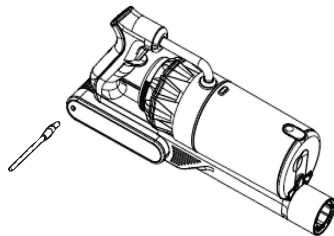
**УВАГА!**



**У жодному разі не використовуйте бездротовий пилюсос без з'ємного фільтра або пилюсбірника.**

### ЗАРЯДЖАННЯ АКУМУЛЯТОРА

Вимкніть бездротовий пилюсос. Підключіть зарядний адаптер до роз'єму зарядки на корпусі пилюсосу. Підключіть адаптер до електромережі. Індикатор заряду акумулятора буде світитися, а його поділки блиматимуть одна за одною. Коли акумулятор повністю зарядиться, індикатор заряду акумулятора буде світитися разом із усіма поділками.



**УВАГА - НЕБЕЗПЕЧНО!**



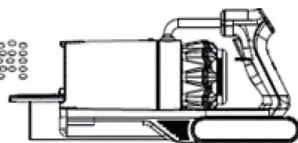
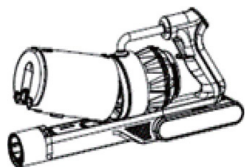
**Не використовуйте будь-які інші зарядні адаптери, окрім тих, що входять до комплекту поставки, оскільки це може призвести до травмування та/або пошкодження пристрою.**

## ДОГЛЯД ТА ОБСЛУГОВУВАННЯ

5

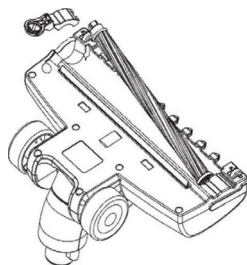
### ЗАМІНА ТА ЧИЩЕННЯ ФІЛЬТРА

1. Вимкніть бездротовий пилюсос.
2. Натисніть кнопку від'єднання пилюсбірника та зніміть пилюсбірник.
3. Дістаньте фільтр та спорожніть його від бруду.
4. Промийте фільтр у чистій воді, дочекайтеся повного висихання.
5. Акуратно покладіть фільтр назад у пилюсбірник.
6. Вставте пилюсбірник назад в корпус пилюсосу.



### ЧИЩЕННЯ РОЛИКА ЩІТКИ

1. Поверніть фіксатор знизу щітки в положення розблокування (див. малюнок).
2. Відкрийте фіксуючий пристрій знизу щітки.
3. Зніміть ролик та ретельно прочистіть.
4. Вставте ролик назад у щітку.
5. Поверніть фіксатор знизу щітки в положення блокування.



## ВИЙМАННЯ ТА УТИЛІЗАЦІЯ АКУМУЛЯТОРА

- Запустіть пристрій та дайте акумулятору повністю розрядитися.
- Вийміть розряджений акумулятор з пристрою.
- Утилізуйте акумулятор як небезпечні відходи.

Оскільки бездротовий пілосос оснащений літій-іонним акумулятором, після закінчення терміну його служби його потрібно утилізувати екологічно безпечним згідно з чинним законодавством.

Відпрацьовані акумулятори мають бути утилізовані екологічно безпечним способом згідно з чинним законодавством.

## УМОВИ ГАРАНТІЇ

**6**

На пілосос **Könnner & Söhnen®** діє гарантія один рік з моменту продажу товару, що підтверджується записом і печаткою продавця в гарантійному талоні. Протягом гарантійного терміну всі несправності, що виникли за вини виробника, усуваються безкоштовно.

Умови гарантії продукції **Könnner & Söhnen®** ретельно описані у Вашому гарантійному талоні, який обов'язково видається при купівлі.



# EC Declaration of Conformity

Nr. 166

The following products have been tested by us with the listed standards and found in compliance with the European Community Low Voltage Directive (LVD) 2014/35/EU.

Manufacturer: DIMAX INTERNATIONAL GmbH  
Address: Flinger Broich 203, 40235 Duesseldorf, Germany  
Product: Cordless vacuum cleaner "Könner & Söhnen"  
Type / Model: KS VC40

The statement is based on a single evaluation of above mentioned products. It does not imply an assessment of the whole production and does not permit the use of the test lab. logo. The manufacturer should ensure that all product in series production are in conformity with the product sample detailed in this report. The applicant should hold the whole technical report at disposal of the competent all the right.

Applied EC Directives: 2014/35/ EU Low Voltage (LVD)

Applied Standards: EN 60335-1:2012+A11:2014+A13:2017+A1:2019+A14:2019+A2:2019+A15:2021  
EN 60335-2-2:2010+A11:2012+A1:2013  
EN 62233:2008



**Issued Date:** 2023-09-24  
**Place of issue:** Duesseldorf  
**Director:** Fomin P.

*P. Fomin*

**DIMAX**  
International  
GmbH  
Steuer-Nr: 103 5722 2493  
UStIdNr:DE29617274

We DIMAX INTERNATIONAL GmbH hereby declare that specified above conforms covering European Parliament and Council Directives, Low Voltage Directive (LVD) 2014/30/EU of 26 February 2014. The CE mark above can be used under the responsibility of manufacturer. After completion of an EC declaration of Conformity and compliance with all relevant EC directives.

## КОНТАКТИ

### Deutschland:

DIMAX International GmbH Flinger  
Broich 203 -FortunaPark- 40235  
Düsseldorf, Deutschland  
[www.koenner-soehnen.com](http://www.koenner-soehnen.com)

### Ihre Bestellungen

[orders@dimaxgroup.de](mailto:orders@dimaxgroup.de)

### Kundendienst, technische Fragen und Unterstützung

[support@dimaxgroup.de](mailto:support@dimaxgroup.de)

### Garantie, Reparatur und Service

[service@dimaxgroup.de](mailto:service@dimaxgroup.de)

### Sonstiges

[info@dimaxgroup.de](mailto:info@dimaxgroup.de)

---

### Polska:

DIMAX International Poland Sp.z o.o.  
Polska, Warszawska,  
306B 05-082 Stare Babice,  
[info.pl@dimaxgroup.de](mailto:info.pl@dimaxgroup.de)  
[www.koenner-sohnen.com](http://www.koenner-sohnen.com)

---

### Україна:

ТОВ «Техно Трейд КС»,  
вул. Електротехнічна 47,  
02222, м. Київ, Україна  
[sales@ks-power.com.ua](mailto:sales@ks-power.com.ua)  
[www.koenner-sohnen.com](http://www.koenner-sohnen.com)